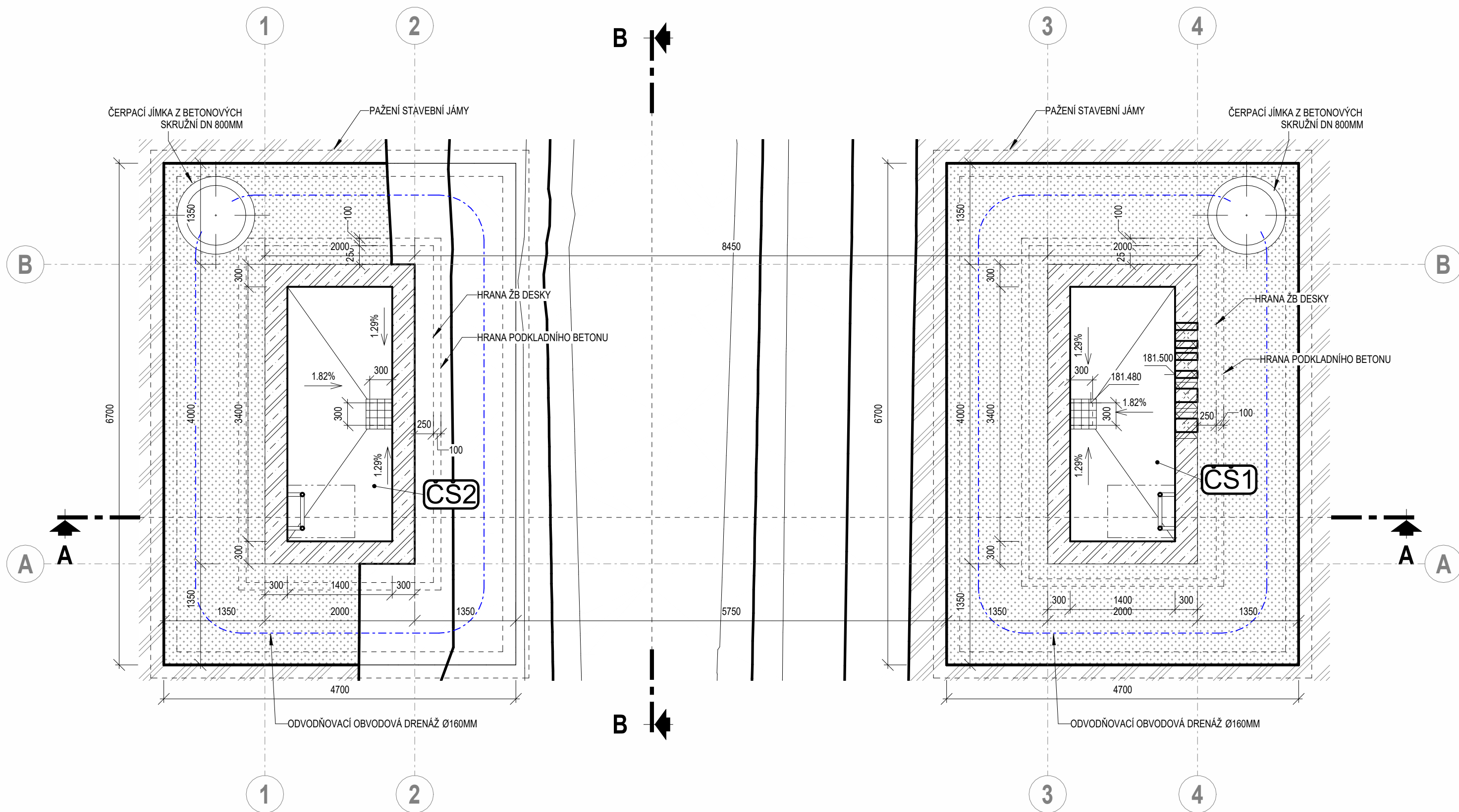
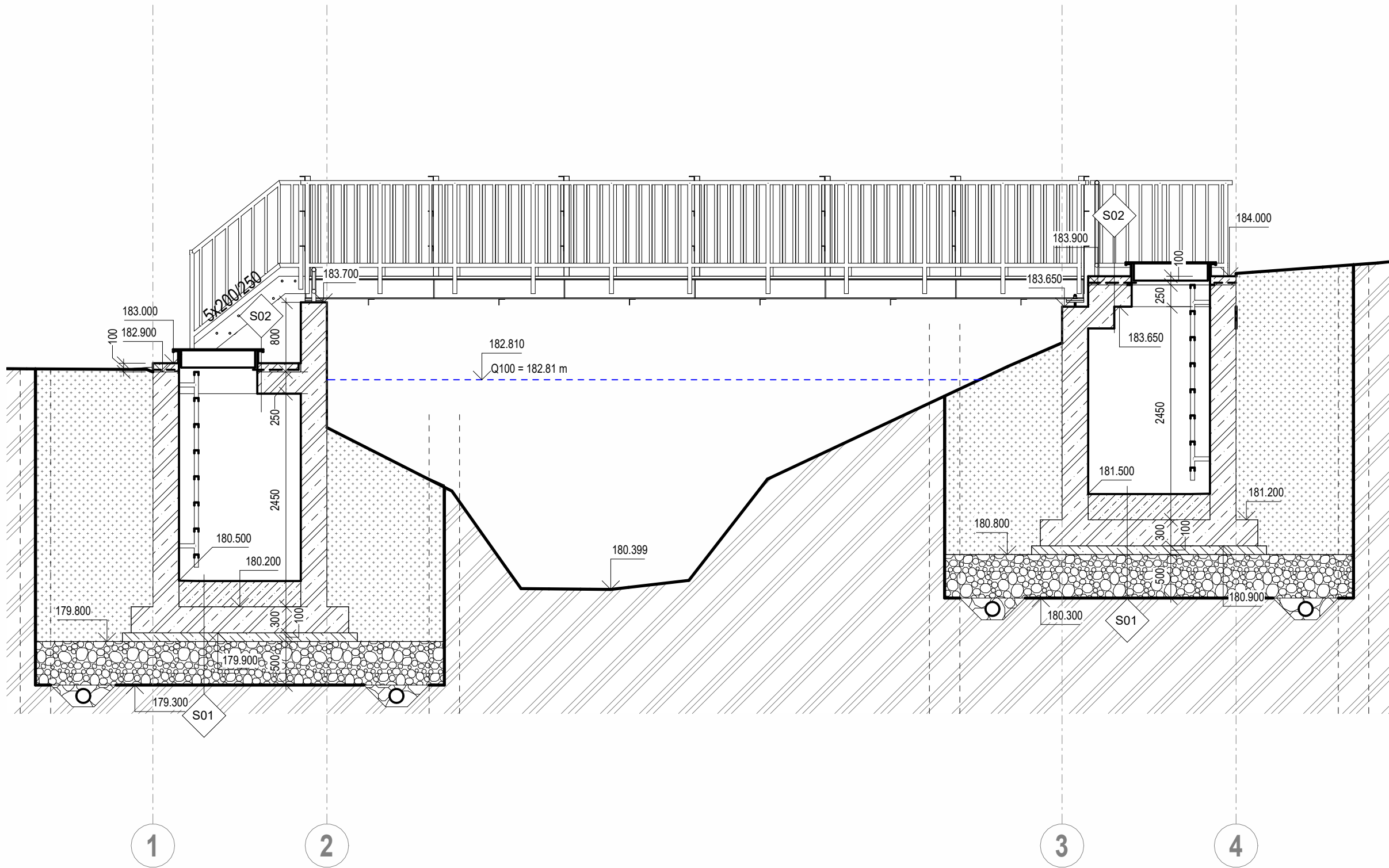


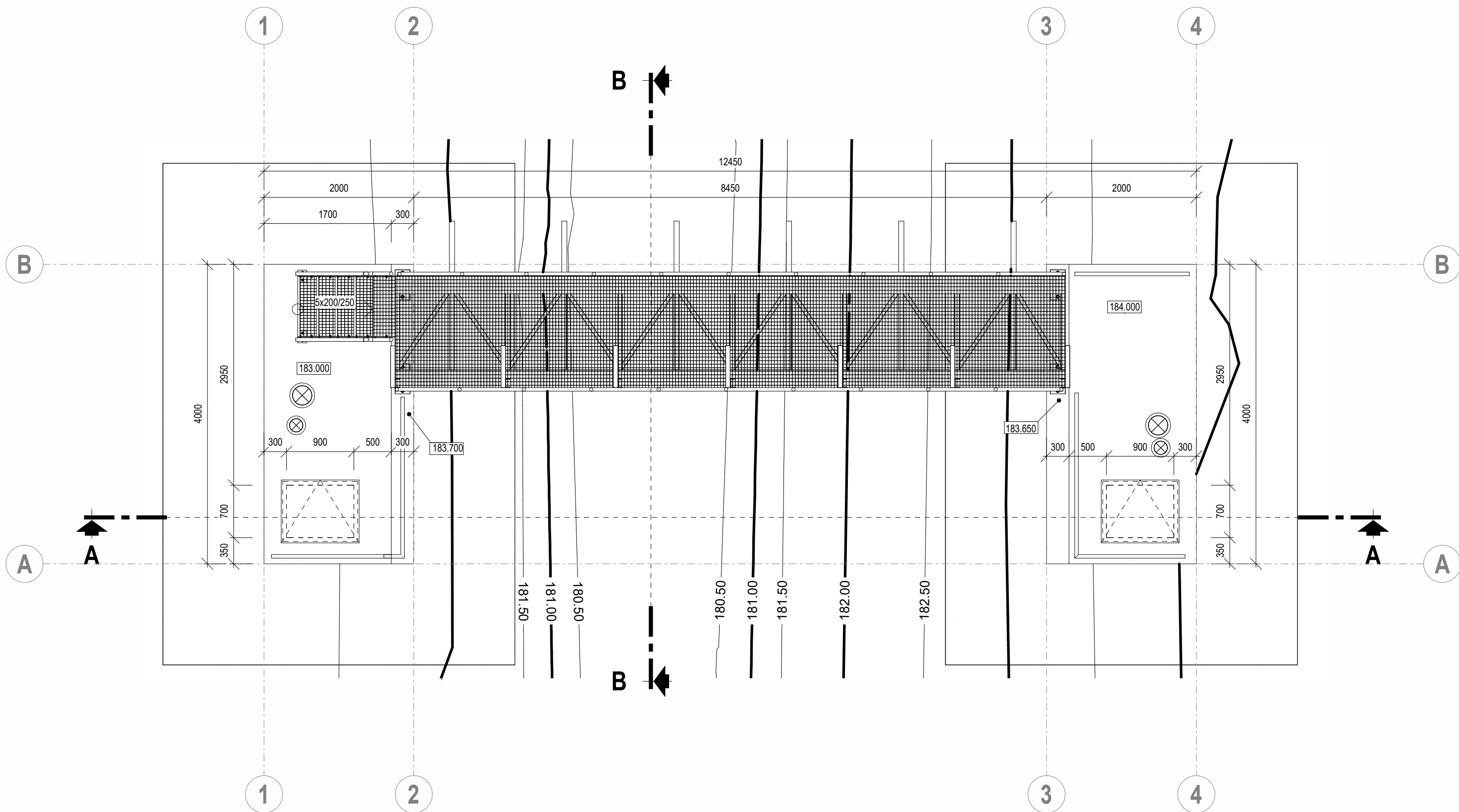
PŮDORYSNÝ ŘEZ



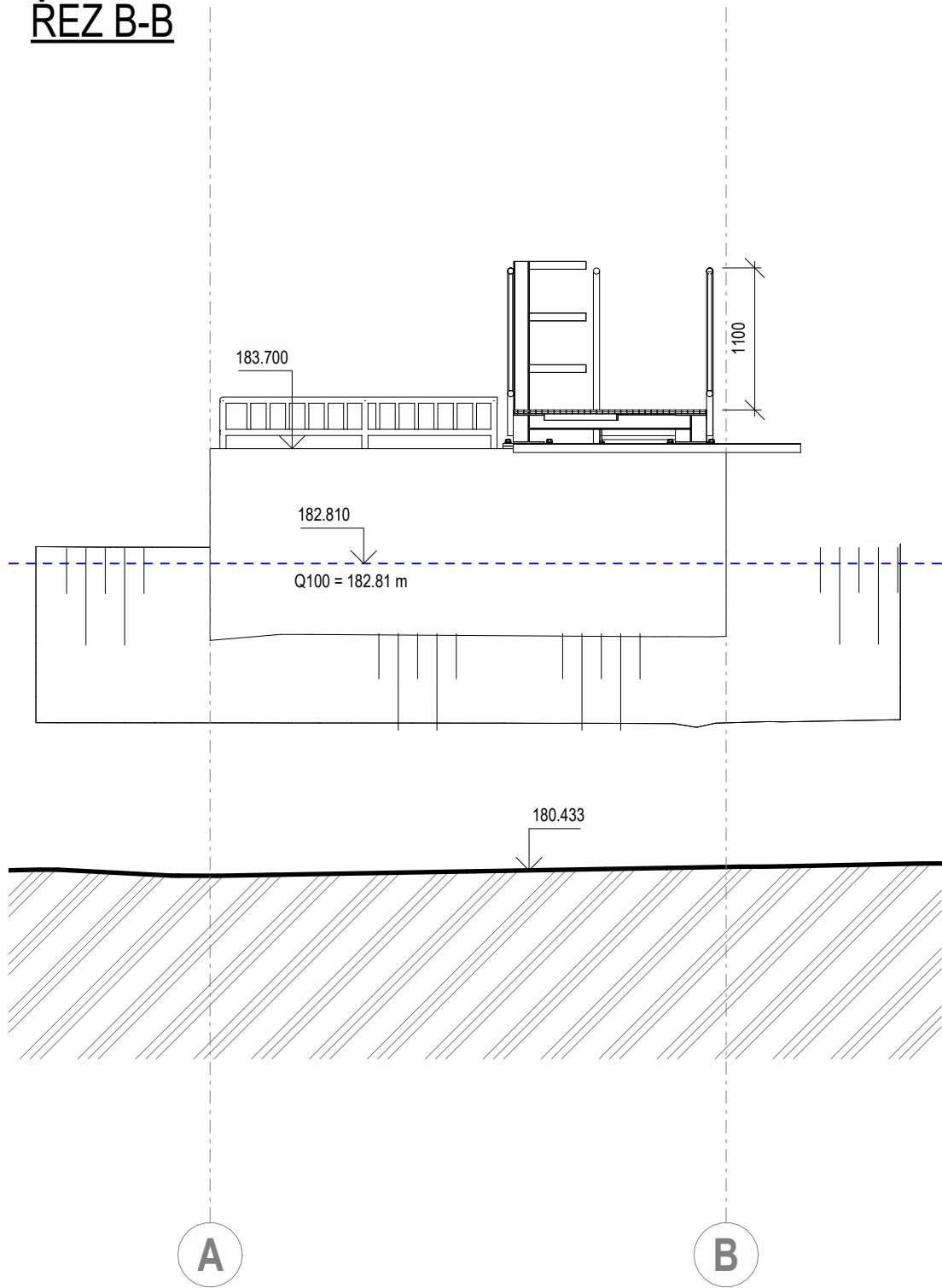
ŘEZ A-A



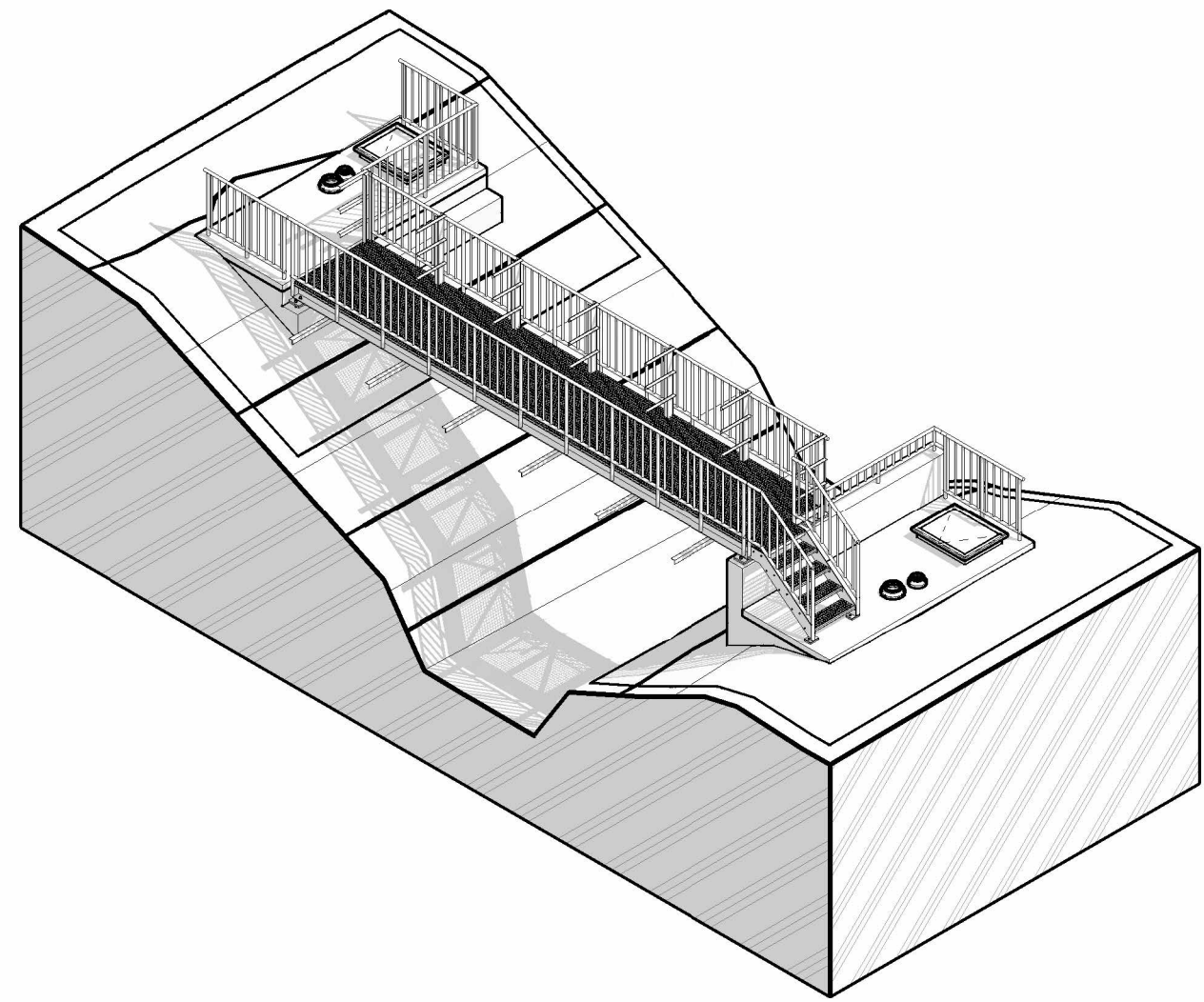
PŮDORYSNÝ POHLED



ŘEZ B-B

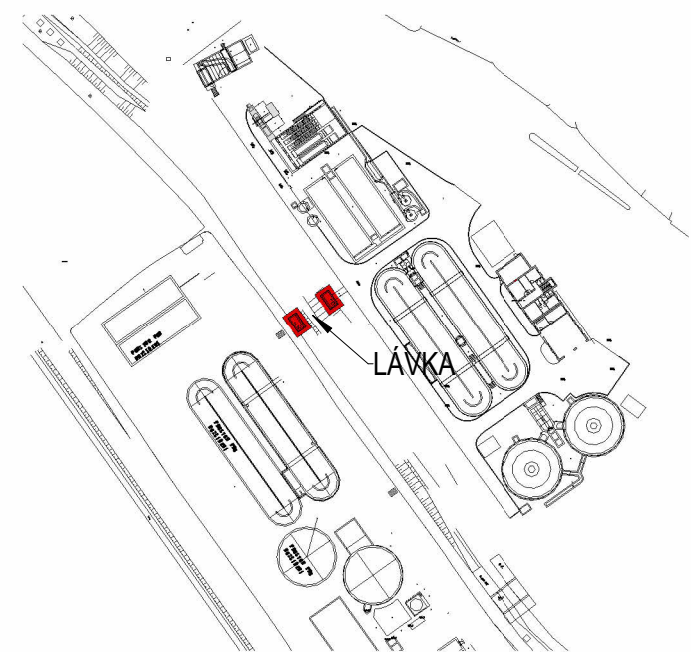


3D POHLED



SITUACE

1:2000



LEGENDA ŠACHET

OZNAC.	ÚČEL	PLOCHA (m2)	PODLAHA	ÚPRAVY POVRCHŮ	STROP
CS2	ČISTIČ ŠACHTA 2	4,76 m²	SPÁDOVÝ BETON	MONOLITICKÝ POHLEDÝVÝ BETON	MONOLITICKÝ POHLEDÝVÝ BETON
CS1	ČISTIČ ŠACHTA 1	4,76 m²	SPÁDOVÝ BETON	MONOLITICKÝ POHLEDÝVÝ BETON	MONOLITICKÝ POHLEDÝVÝ BETON

LEGENDA MATERIÁLŮ

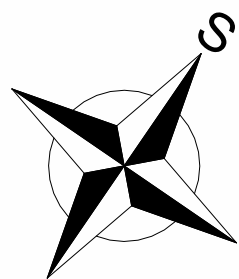
	ZELEZOBETON
	PODKLADNÍ BETON, BETONOVÁ MAZANINA
	SPÁDOVÝ BETON
	HUTNĚNÝ ŠTERKOPÍSKOVÝ POLŠTAR
	NÁSYP - Z VHODNÉ ZEMINY, HUTNĚNÝ
	ZÁSYP - Z VHODNÉ ZEMINY, HUTNĚNÝ
	STÁVAJÍCÍ ZEMINA

POZNÁMKA

- VŠECHNY UVAŽENÉ ROZMĚRY JEDNOTLIVÝCH PRVKŮ A KONSTRUKCÍ JSOU SKLADBENÉ.
- DOPLNĚNÍ NÁSPYVÉHO TĚLESA KOLEM OBJEKTU A JEHO ZATRAVNĚNÍ I BUDE PROVEDENO V RÁMCÍ SO 01 TERÉNNÍ A SADOVÉ ÚPRAVY.

SKLADBY KONSTRUKCÍ

OZNAC.	POPIS	VÝPIS VRSTEV
S01	SKLADBA ZALOŽENÍ OBJEKTU	<ul style="list-style-type: none"><li>SPÁDOVÁ BET. MAZANINA C30/37 - PŘI HORNÍM POVRCHU VYTULŽIT BETONÁŘSKOU SÍTÍ Ø5 - 150 x 150 mm,</li><li>ZB DNO - (SPECIFIKACE VIZ STATIKA)</li><li>PODKLADNÍ BETON C12/15 TL 100 mm</li><li>HUTNĚNÝ ŠTERKOPÍSKOVÝ POLŠTAR</li><li>ROSTLÁ ZEMINA</li></ul>
S02	STROP NÁDRŽE	<ul style="list-style-type: none"><li>CHEMICKY ODOLNÝ OCHRANNÝ NÁTĚROVÝ SYSTÉM NA BETONOVÉ KONSTRUKCE S PROTISKL. ÚPRAVOU</li><li>BET. SPÁDOVÁ MAZANINA C30/37 - Xd2, Vd3 PŘI HORNÍM POVRCHU VYTULŽIT BETONÁŘSKOU SÍTÍ Ø5 - 150 x 150 mm</li><li>PN + 2x SBS MODIFIK. ASF. PÁS TYPU "S" NATAVIT (VLOŽKA ZE SKELNÉ TKANINY)</li><li>ZELEZOBETONOVÁ STROPNÍ DESKA - (SPECIFIKACE VIZ STATIKA)</li></ul>



Číslo revize	Popis revize	Datum revize
--------------	--------------	--------------

	<b>AQUA PROCON s.r.o.</b> Projektová a inženýrská společnost Palackého 11, 12, 612 00 Brno tel.: +420 541 426 011 E-mail: info@aquaprocon.cz www.aquaprocon.cz
--	---

Vedoucí projektu	Ing. Jaroslav Jarolím
Vedoucí dílčího projektu	
Zodpovědný projektant	Ing. Jaroslav Jarolím
Vypracoval	Ing. Ladislav Kopecký
Kontroloval	Ing. Jan Polášek

Investor	Vodovody a kanalizace Břeclav a.s.
Objednatel	Vodovody a kanalizace Břeclav a.s.

Formát	10 x A4	Měřítko	1:50	Stupeň	DSP	Datum	02/2023	Zakázkové číslo	1525419-16
--------	---------	---------	------	--------	-----	-------	---------	-----------------	------------

Projekt	<b>HUSTOPEČE - INTENZIFIKACE A ZVÝŠENÍ KAPACITY ČOV</b> D - Výkresová dokumentace D.1 - Dokumentace stavebního nebo inženýrského objektu D.1.120 - SO 120 SERVISNÍ LÁVKY	Souprava	Revize
Příloha	VÝKRES SERVISNÍ LÁVKY SEVEROZÁPADNÍ	Číslo přílohy	D.1.120.3